

VLEURGAT 166

CRÉÉ LE
2023-01-02

| | | | |
|---|--------------------|--------------------|---------------------------|
| Surface totale 61.15 m ² | Étages 2 | Pièces 4 | Salle de bain 1 |
|---|--------------------|--------------------|---------------------------|

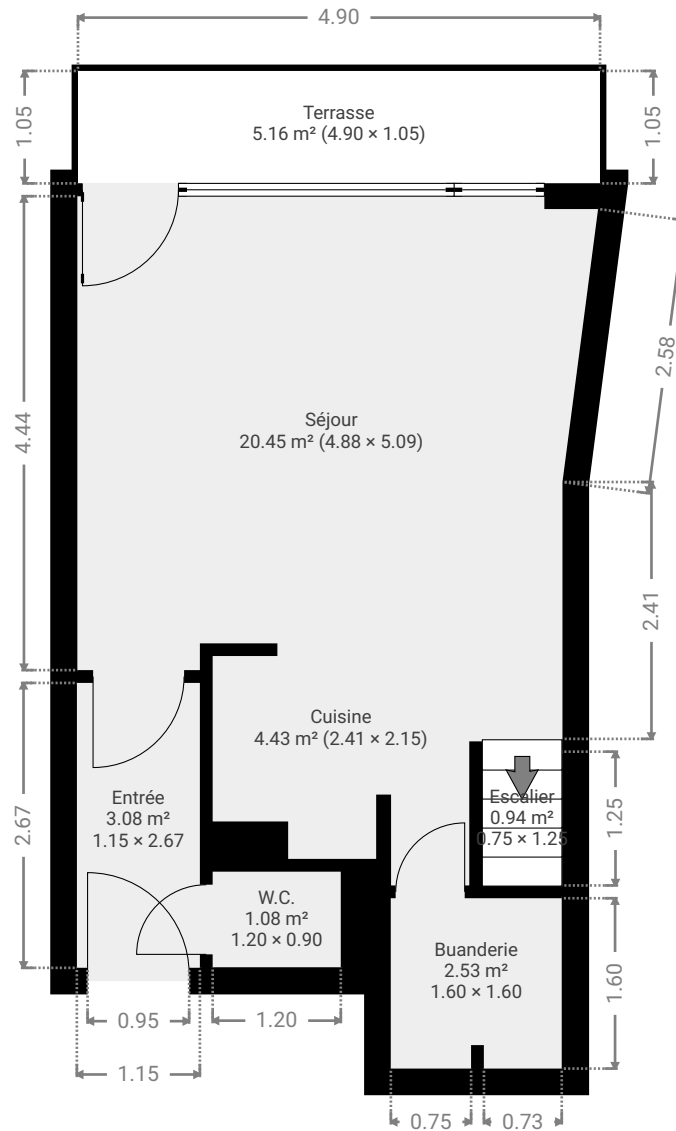
VLEURGAT 166

SURFACE TOTALE : 61.15 m² • SURFACE HABITABLE : 61.15 m² • ÉTAGES : 2 • PIÈCES : 4



▼ 5e étage

SURFACE TOTALE : 32.48 m² • SURFACE HABITABLE : 32.48 m² • PIÈCES : 2



CETTE SUPERFICIE TOTALE CORRESPOND À L'ADDITION DES MESURES NETTES DE TOUTES LES PIÈCES, SANS COMPTER LES MURS, LES PASSAGES ENTRE LES PIÈCES ET LES GAINES TECHNIQUES

0 1 2 3m

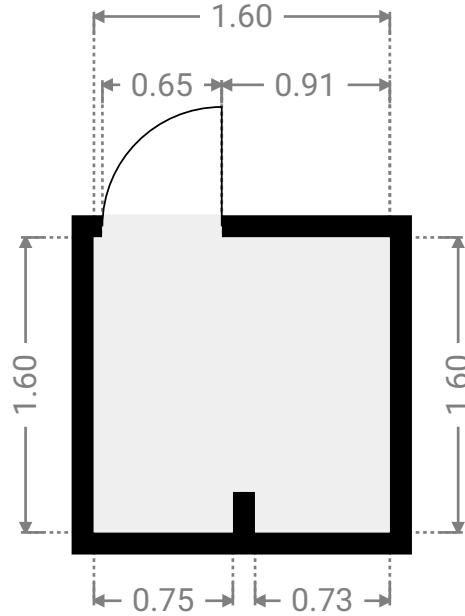
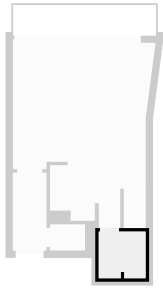
VLEURGAT 166

SURFACE TOTALE : 61.15 m² • SURFACE HABITABLE : 61.15 m² • ÉTAGES : 2 • PIÈCES : 4



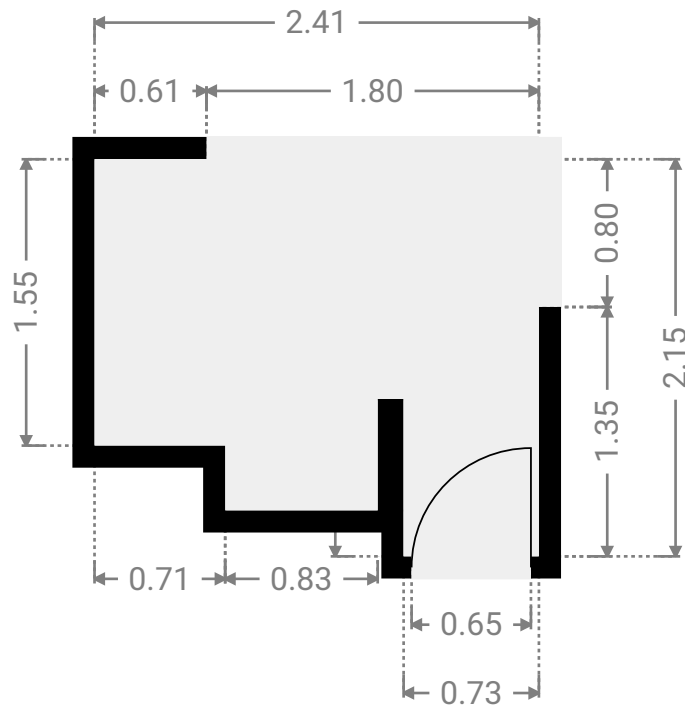
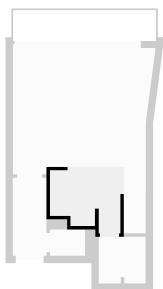
▼ Buanderie 5e étage

LARGEUR : 1.60 m • LONGUEUR : 1.60 m
SURFACE : 2.53 m² • PÉRIMÈTRE : 6.84 m

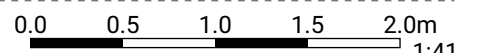


▼ Cuisine 5e étage

LARGEUR : 2.41 m • LONGUEUR : 2.15 m
SURFACE : 4.43 m² • PÉRIMÈTRE : 10.32 m



CETTE SUPERFICIE TOTALE CORRESPOND À L'ADDITION DES MESURES NETTES DE TOUTES LES PIÈCES, SANS COMPTER LES MURS, LES PASSAGES ENTRE LES PIÈCES ET LES GAINES TECHNIQUES



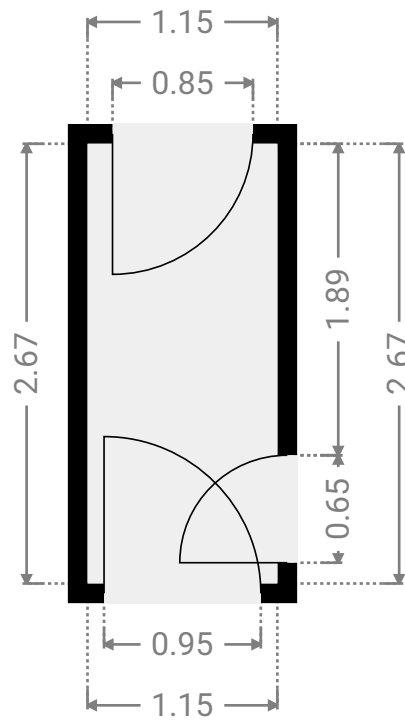
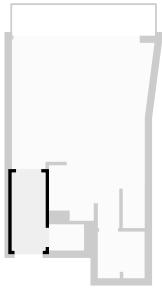
VLEURGAT 166

SURFACE TOTALE : 61.15 m² • SURFACE HABITABLE : 61.15 m² • ÉTAGES : 2 • PIÈCES : 4



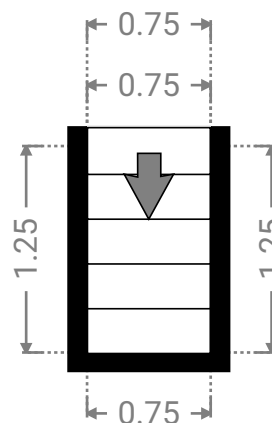
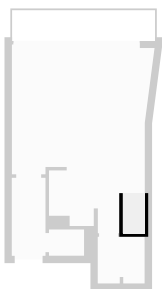
▼ Entrée 5e étage

LARGEUR : 1.15 m • LONGUEUR : 2.67 m
SURFACE : 3.08 m² • PÉRIMÈTRE : 7.65 m



▼ Escalier 5e étage

LARGEUR : 0.75 m • LONGUEUR : 1.25 m
SURFACE : 0.94 m² • PÉRIMÈTRE : 4.01 m



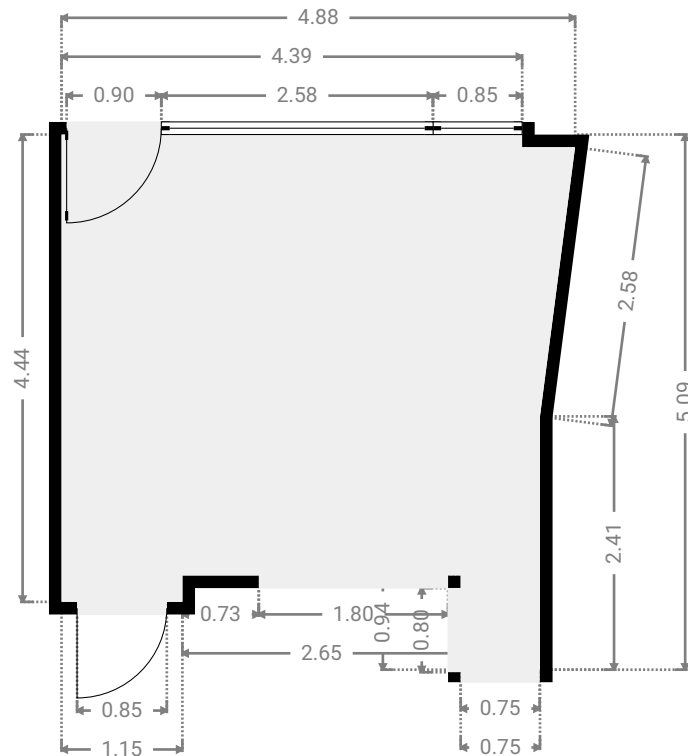
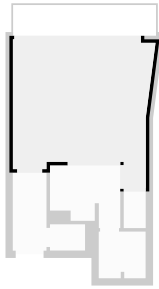
VLEURGAT 166

SURFACE TOTALE : 61.15 m² • SURFACE HABITABLE : 61.15 m² • ÉTAGES : 2 • PIÈCES : 4



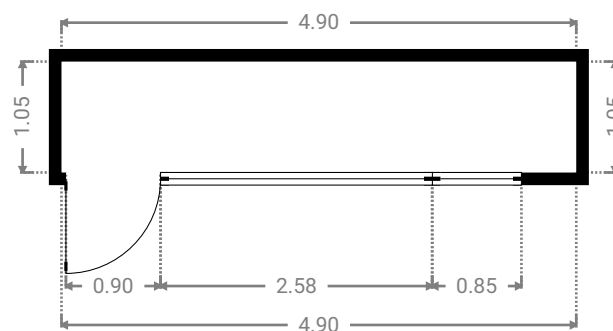
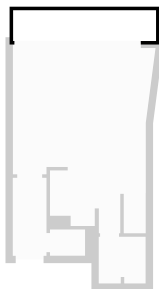
▼ Séjour 5e étage

LARGEUR : 4.88 m • LONGUEUR : 5.09 m
SURFACE : 20.45 m² • PÉRIMÈTRE : 20.14 m



▼ Terrasse 5e étage

LARGEUR : 4.90 m • LONGUEUR : 1.05 m
SURFACE : 5.16 m² • PÉRIMÈTRE : 11.90 m



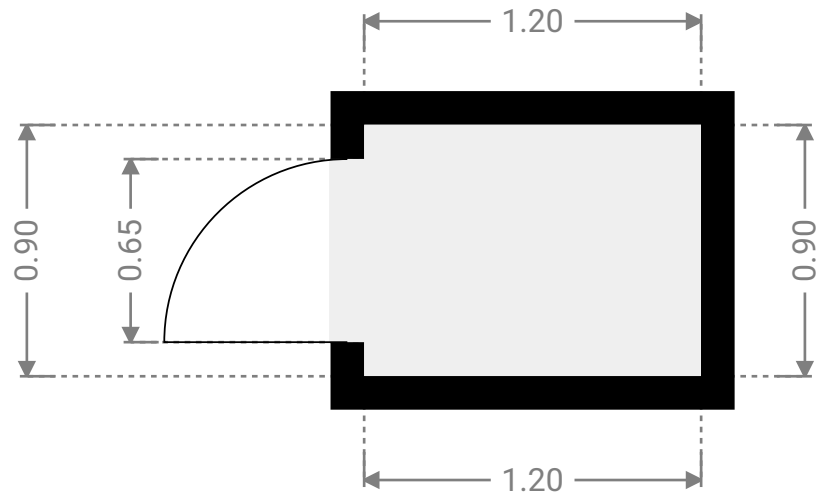
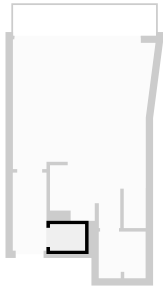
VLEURGAT 166

SURFACE TOTALE : 61.15 m² • SURFACE HABITABLE : 61.15 m² • ÉTAGES : 2 • PIÈCES : 4



▼ W.C. 5e étage

LARGEUR : 1.20 m • LONGUEUR : 0.90 m
SURFACE : 1.08 m² • PÉRIMÈTRE : 4.20 m



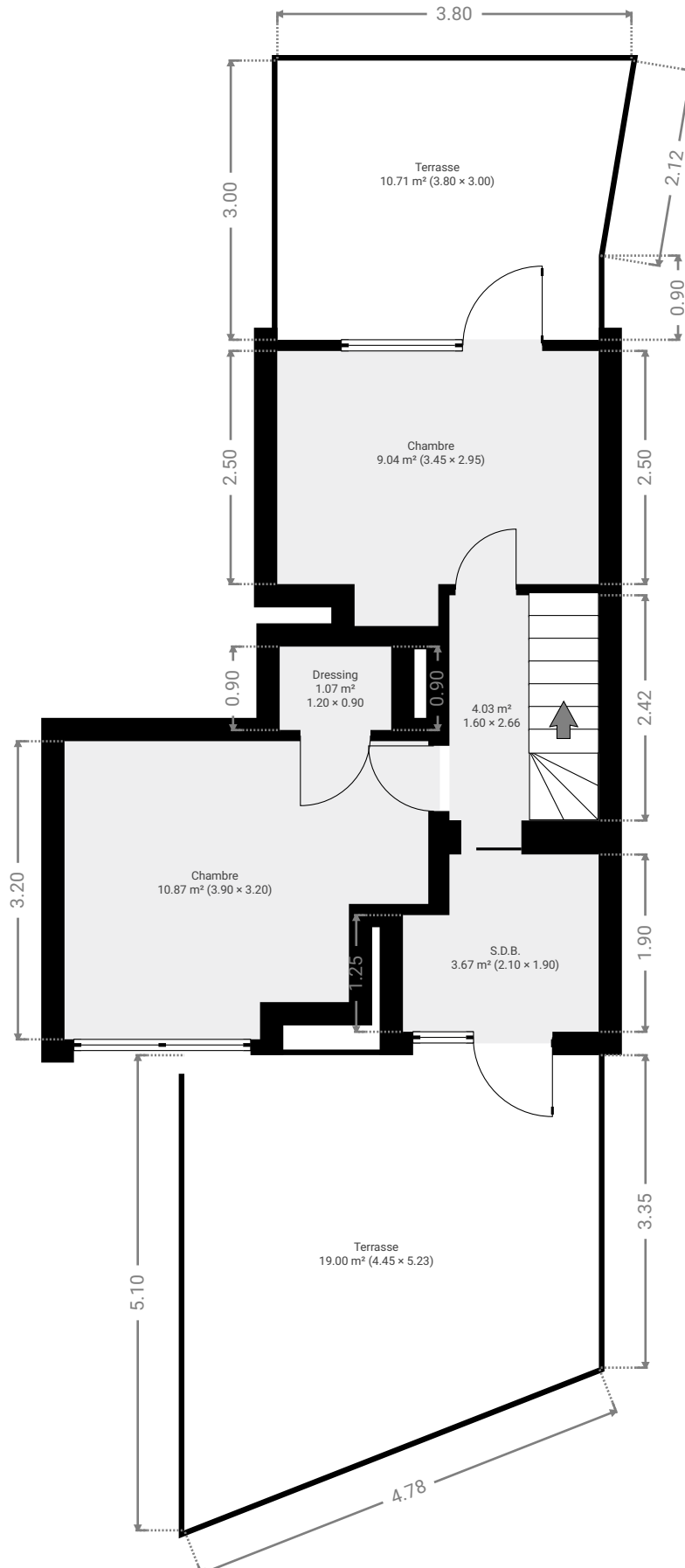
VLEURGAT 166

SURFACE TOTALE : 61.15 m² • SURFACE HABITABLE : 61.15 m² • ÉTAGES : 2 • PIÈCES : 4

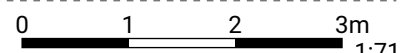


▼ 6e étage

SURFACE TOTALE : 28.66 m² • SURFACE HABITABLE : 28.66 m² • PIÈCES : 2



CETTE SUPERFICIE TOTALE CORRESPOND À L'ADDITION DES MESURES NETTES DE TOUTES LES PIÈCES, SANS COMPTER LES MURS, LES PASSAGES ENTRE LES PIÈCES ET LES GAINES TECHNIQUES



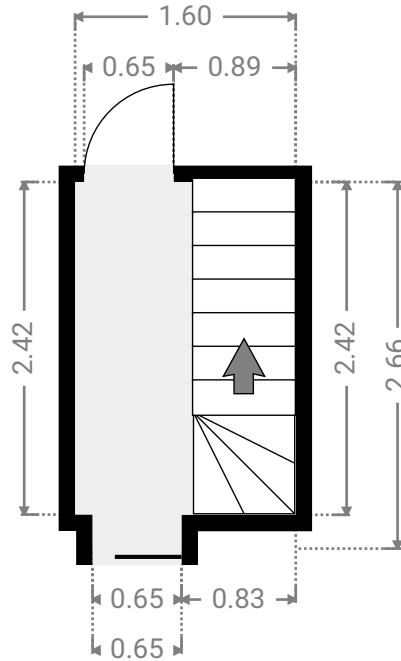
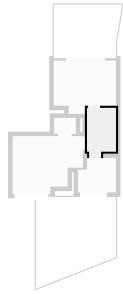
VLEURGAT 166

SURFACE TOTALE : 61.15 m² • SURFACE HABITABLE : 61.15 m² • ÉTAGES : 2 • PIÈCES : 4



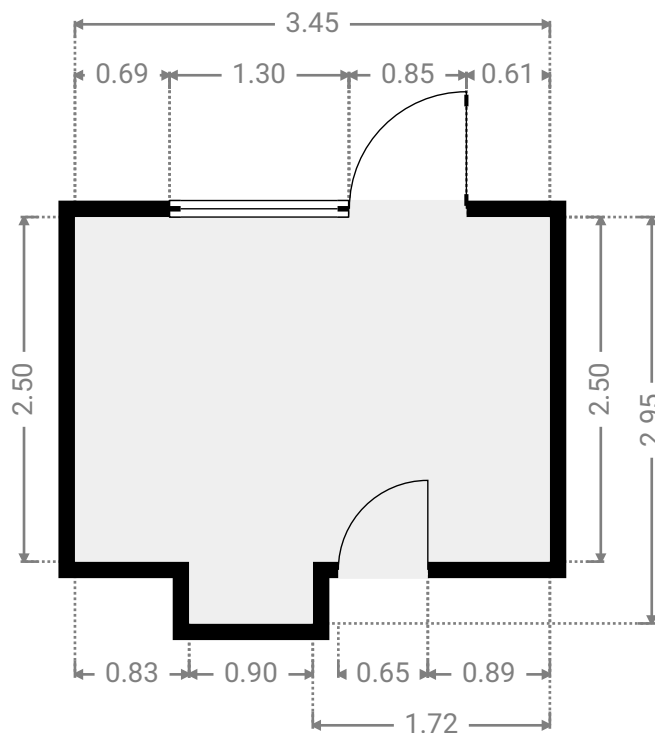
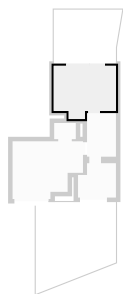
6e étage

LARGEUR : 1.60 m • LONGUEUR : 2.66 m
SURFACE : 4.03 m² • PÉRIMÈTRE : 8.53 m

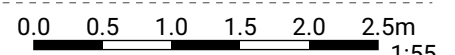


Chambre 6e étage

LARGEUR : 3.45 m • LONGUEUR : 2.95 m
SURFACE : 9.04 m² • PÉRIMÈTRE : 12.80 m



CETTE SUPERFICIE TOTALE CORRESPOND À L'ADDITION DES MESURES NETTES DE TOUTES LES PIÈCES, SANS COMPTER LES MURS, LES PASSAGES ENTRE LES PIÈCES ET LES GAINES TECHNIQUES



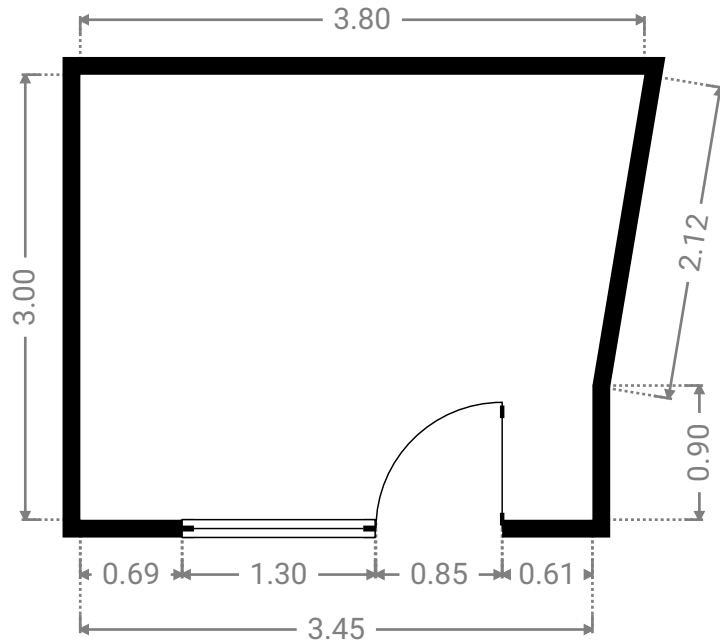
VLEURGAT 166

SURFACE TOTALE : 61.15 m² • SURFACE HABITABLE : 61.15 m² • ÉTAGES : 2 • PIÈCES : 4



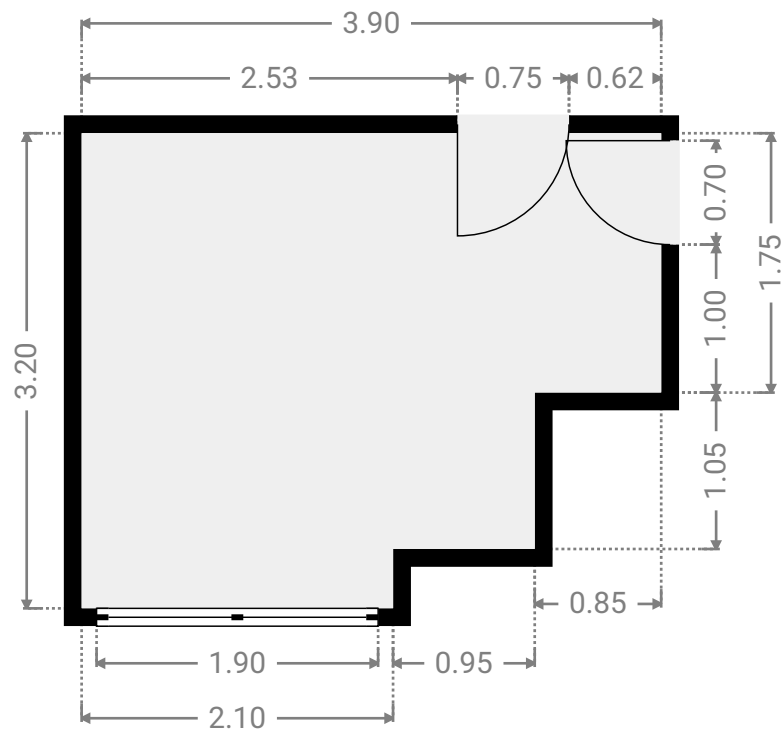
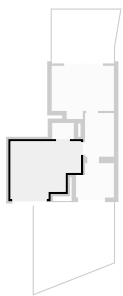
▼ Terrasse 6e étage

LARGEUR : 3.80 m • LONGUEUR : 3.00 m
SURFACE : 10.71 m² • PÉRIMÈTRE : 13.27 m

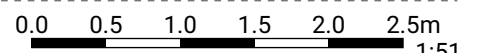


▼ Chambre 6e étage

LARGEUR : 3.90 m • LONGUEUR : 3.20 m
SURFACE : 10.87 m² • PÉRIMÈTRE : 14.21 m



CETTE SUPERFICIE TOTALE CORRESPOND À L'ADDITION DES MESURES NETTES DE TOUTES LES PIÈCES, SANS COMPTER LES MURS, LES PASSAGES ENTRE LES PIÈCES ET LES GAINES TECHNIQUES



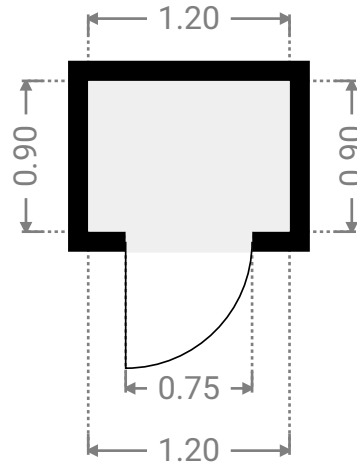
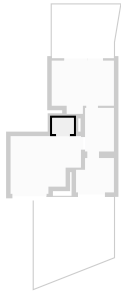
VLEURGAT 166

SURFACE TOTALE : 61.15 m² • SURFACE HABITABLE : 61.15 m² • ÉTAGES : 2 • PIÈCES : 4



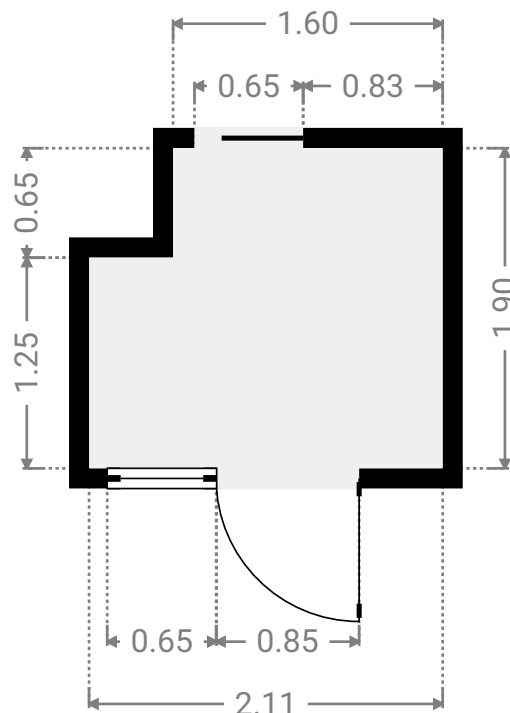
▼ Dressing 6e étage

LARGEUR : 1.20 m • LONGUEUR : 0.90 m
SURFACE : 1.07 m² • PÉRIMÈTRE : 4.19 m

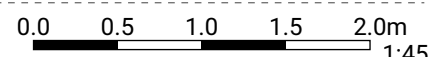


▼ S.D.B. 6e étage

LARGEUR : 2.10 m • LONGUEUR : 1.90 m
SURFACE : 3.67 m² • PÉRIMÈTRE : 8.01 m



CETTE SUPERFICIE TOTALE CORRESPOND À L'ADDITION DES MESURES NETTES DE TOUTES LES PIÈCES,
SANS COMPTER LES MURS, LES PASSAGES ENTRE LES PIÈCES ET LES GAINES TECHNIQUES



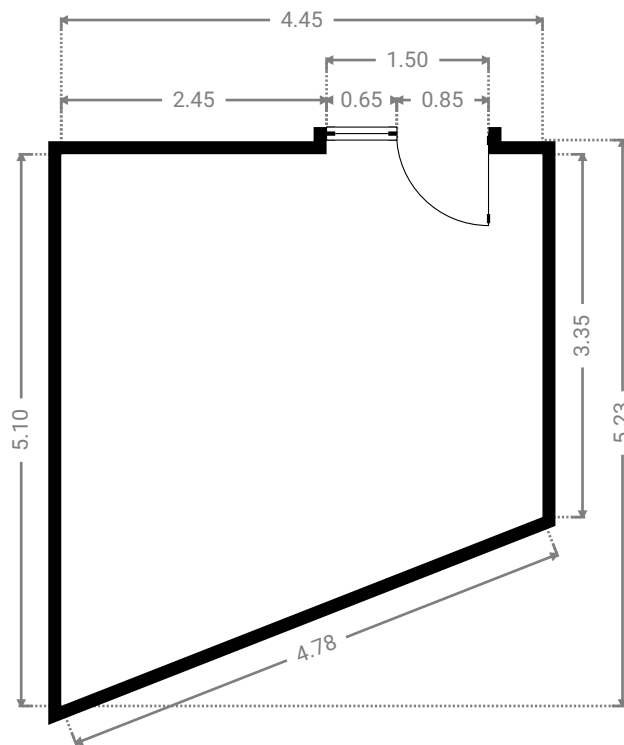
VLEURGAT 166

SURFACE TOTALE : 61.15 m² • SURFACE HABITABLE : 61.15 m² • ÉTAGES : 2 • PIÈCES : 4



▼ Terrasse 6e étage

LARGEUR : 4.45 m • LONGUEUR : 5.23 m
SURFACE : 19.00 m² • PÉRIMÈTRE : 17.95 m



CETTE SUPERFICIE TOTALE CORRESPOND À L'ADDITION DES MESURES NETTES DE TOUTES LES PIÈCES,
SANS COMPTER LES MURS, LES PASSAGES ENTRE LES PIÈCES ET LES GAINES TECHNIQUES

